



Priorisation des

# PROBLÉMATIQUES

liées à l'eau



# Bienvenue à tous !





Priorisation des

# PROBLÉMATIQUES

liées à l'eau

## MOT DE BIENVENUE

Marie-Claude Bonneville, directrice générale

Priorisation des

# PROBLÉMATIQUES

liées à l'eau

## L'ÉQUIPE D'ABRINORD

Cynthia Gagnière



Jasmine Boissé



Mélanie Lauzon



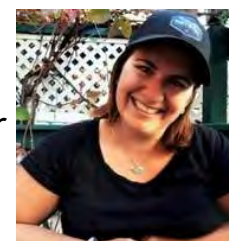
Laurence Gagnon



Simon Ouellet



Aurélie Charpentier  
(congé de maternité)



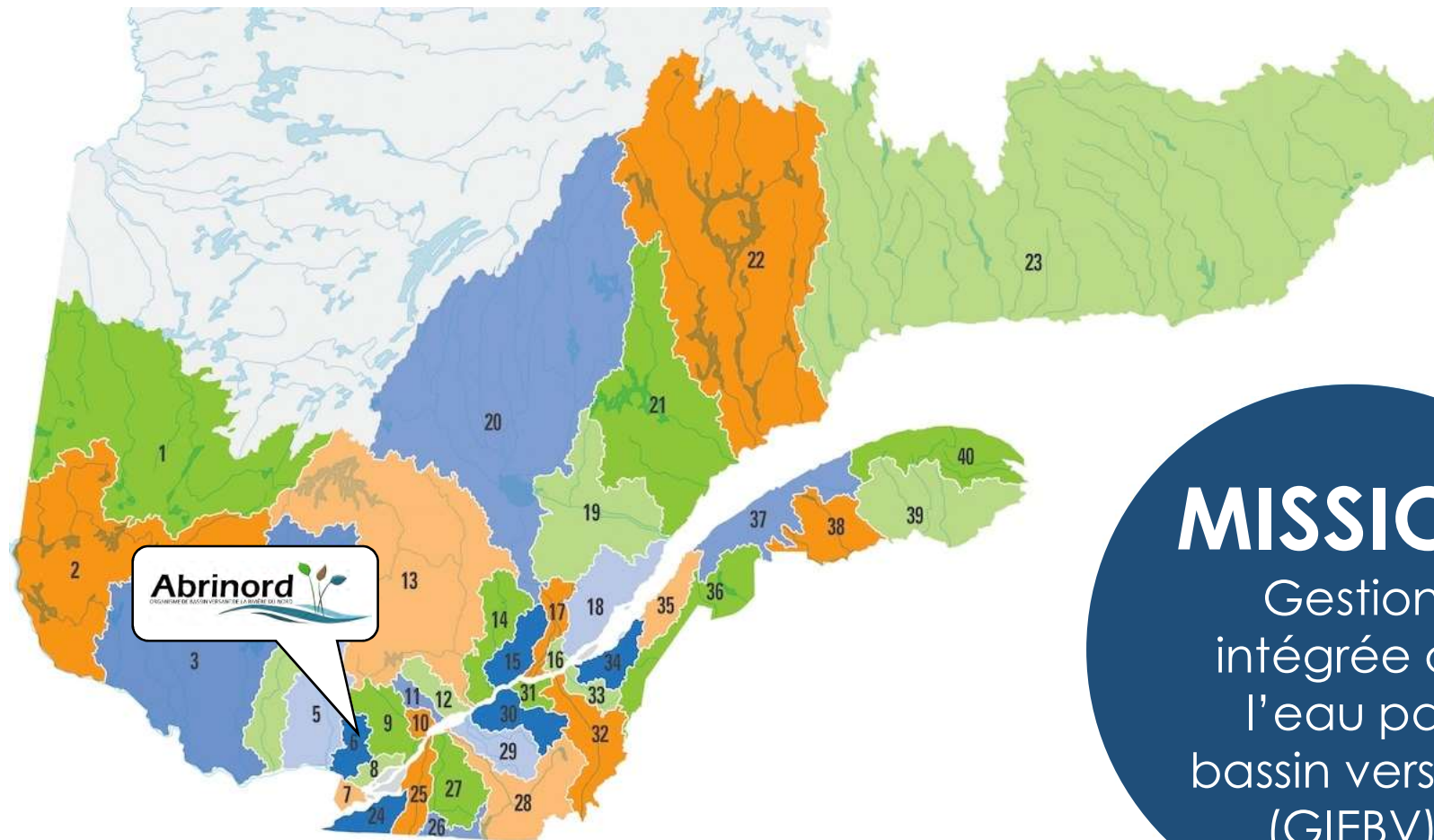
Marie-Claude Bonneville





# Priorisation des **PROBLÉMATIQUES**

liées à l'eau



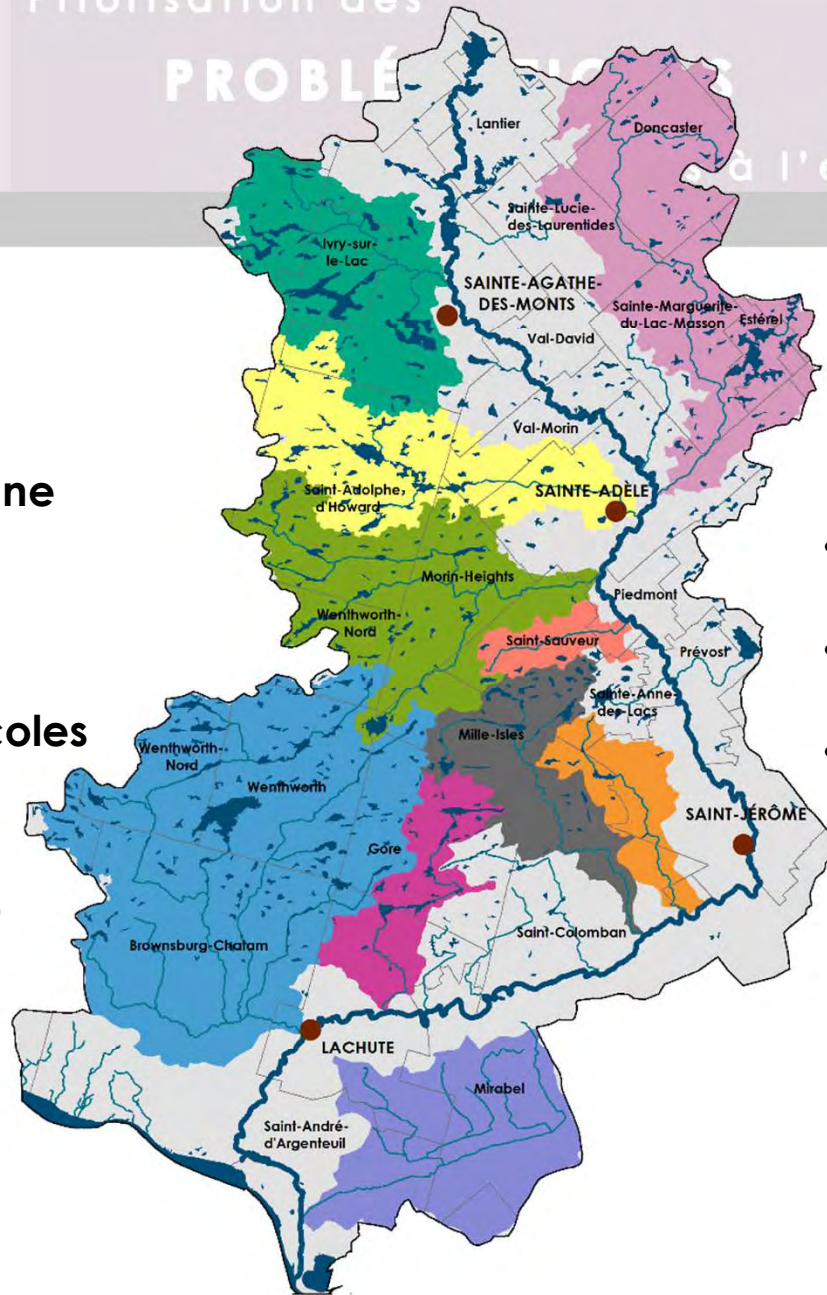
## **MISSION**

Gestion  
intégrée de  
l'eau par  
bassin versant  
(GIEBV)

Source : ROBVQ



- 2 297 km<sup>2</sup>
- 38 municipalités et une réserve indienne
- > 200 000 habitants
- 300 entreprises agricoles
- 8 000 km de routes
- > 300 commerces et industries



- 1 143 lacs > 1 ha
- 4 500 km de cours d'eau
- 16 000 milieux humides



Priorisation des

# PROBLÉMATIQUES

liées à l'eau

## LE PLAN DIRECTEUR DE L'EAU

Outil de planification qui rassemble les actions à mettre en œuvre collectivement pour atteindre les objectifs fixés

PORTRAIT

DIAGNOSTIC

PLAN  
D'ACTION



## SONDAGE EN LIGNE

Identifier le niveau de priorité de 22 problématiques du MELCC

- 210 répondants
- 8 problématiques sélectionnées pour les ateliers



## OBJECTIFS DE LA RENCONTRE

- Cibler 3 ou 4 problématiques prioritaires
- Établir des objectifs précis pour répondre à chaque problématique prioritaire





Priorisation des  
**PROBLÉMATIQUES**  
liées à l'eau



# POURQUOI VOTRE PARTICIPATION EST-ELLE IMPORTANTE?

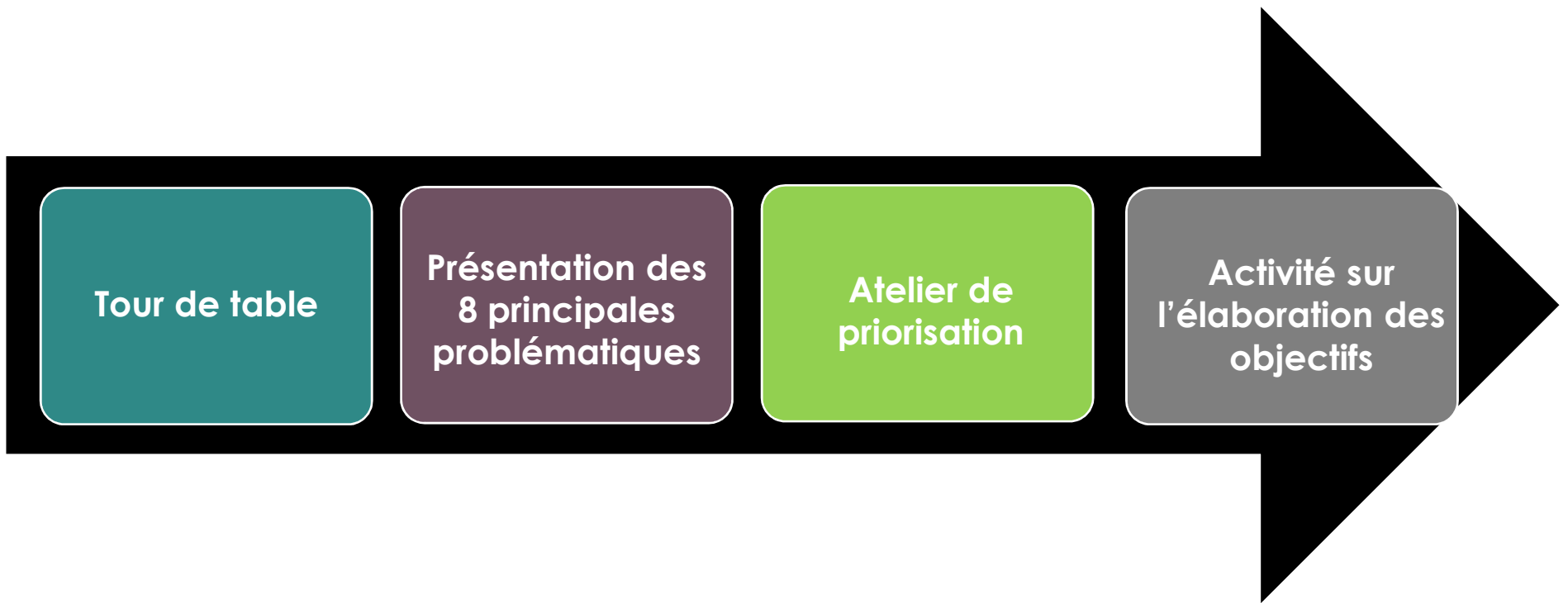


Priorisation des

# PROBLÉMATIQUES

liées à l'eau

## DÉROULEMENT



Tour de table

Présentation des  
8 principales  
problématiques

Atelier de  
priorisation

Activité sur  
l'élaboration des  
objectifs



# PRÉSENTATION DES PROBLÉMATIQUES

Jasmine Boissé, agente de projets et  
Mélanie Lauzon, chargé de projets



# Priorisation des PROBLÉMATIQUES liées à l'eau



## PROBLÉMATIQUE : **DESTRUCTION ET/OU DÉGRADATION DE LA QUALITÉ DES MILIEUX HUMIDES**



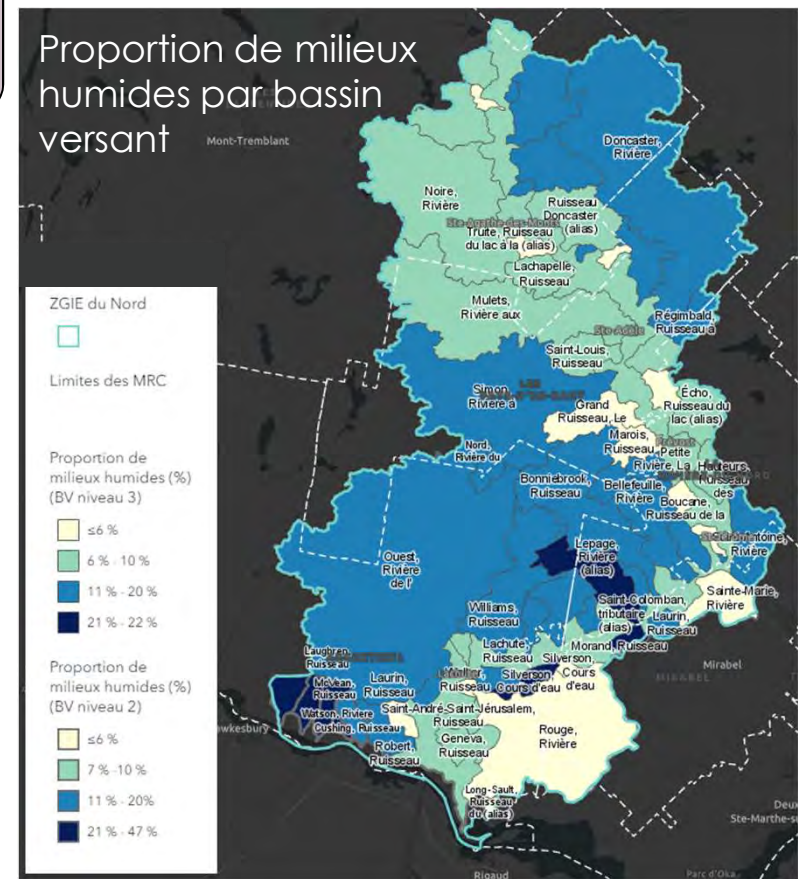
- 11 % milieux humides sur le territoire
- Ligne directrice : Protection de 10 % de chaque bassin versant majeur et 6 % de chaque sous-bassin

### Causes

- Urbanisation
- Activités minières et agricoles
- Perturbation et fragmentation des milieux humides
- Présence d'espèces exotiques envahissantes
- Apports excessifs de nutriments et de matières en suspension

### Conséquences

- Perte de services écosystémiques
- Perte de biodiversité
- Perte de valeur esthétique, touristique et patrimoniale
- Perte/dégradation d'habitats naturels
- Dégradation de la qualité de l'eau







## PROBLÉMATIQUE : ÉROSION DES BERGES



- Sol plus propice à l'érosion dans le sud du territoire

### Causes

- Activités nautiques
- Activités minières et agricoles
- Imperméabilisation des sols et ruissellement
- Nature des sols
- Absence de bandes riveraines

### Conséquences

- Eau trouble, réduction de la transparence
- Apports de nutriments et autres contaminants associés aux sédiments
- Perte/dégradation d'habitats naturels (ex : frayères)
- Accélération de l'envasement
- Perte de sol et recul des terrains
- Dommages aux infrastructures



Rivière du Nord, Lachute, 2016

# Priorisation des PROBLÉMATIQUES liées à l'eau



## PROBLÉMATIQUE : MAUVAISE QUALITÉ DE L'EAU DE SURFACE



Rivière Doncaster



Tournée d'échantillonnage



Ruisseau Long-Sault se déversant dans la baie Carillon



- Plus de 60 stations d'échantillonnage depuis 2010
- Phosphore : critère dépassé chaque mois en 2018
- Matières en suspension : critère souvent dépassé
- Coliformes fécaux : critère dépassé chaque mois en 2018

### Causes

- Rejets et débordements des réseaux d'égouts
- Installations septiques désuètes
- Érosion et ruissellement
- Engrais, pesticides, excréments d'animaux, etc.
- Activités industrielles, déversements, etc.

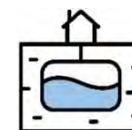
### Conséquences

- Risques pour la santé humaine et animale
- Restriction des usages de l'eau
- Perte de biodiversité
- Augmentation des coûts de traitement de l'eau
- Perte/dégradation d'habitats naturels





## PROBLÉMATIQUE : MAUVAISE QUALITÉ DE L'EAU SOUTERRAINE



Échantillonnage lors du PACES, 2019

- Les limites du BV ne s'appliquent pas aux eaux souterraines
- Projet d'acquisition de connaissances sur les eaux souterraines (PACES)

### Causes

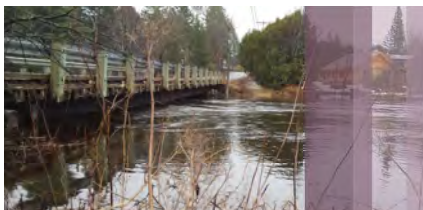
- Nature des formations rocheuses/sols
- Type d'aquifère
- Vulnérabilité des zones de recharge
- Activités anthropiques

### Conséquences

- Risques pour la santé humaine et animale
- Augmentation des coûts de traitement de l'eau
- Problèmes d'approvisionnement en eau potable

# Priorisation des PROBLÉMATIQUES

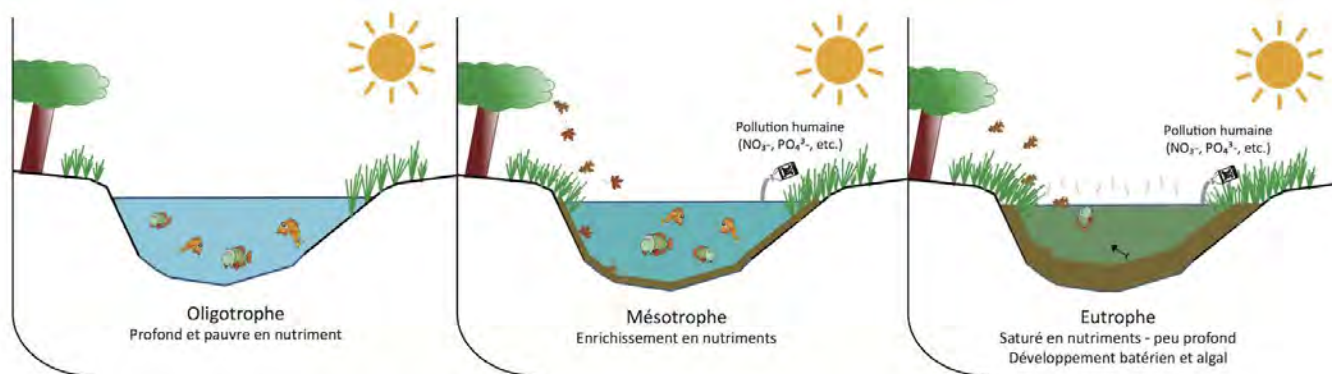
liées à l'eau



## PROBLÉMATIQUE : EUTROPHISATION/ PRÉSENCE DE CYANOBACTÉRIES



- Au moins 45 lacs ont connu un épisode de fleur d'eau de cyanobactéries (2004-2015)
- 40 % des lacs étudiés dépassent le critère de phosphore
- 14 % des lacs étudiés sont méso-eutrophes ou eutrophes



### Causes

- Apports excessifs en nutriments
- Réchauffement de l'eau
- Faible courant ou eau stagnante
- Érosion et ruissellement

### Conséquences

- Présence de toxines posant des risques pour la santé
- Dégradation de la qualité de l'eau
- Restriction des usages de l'eau
- Vieillesse prématuré des plans d'eau
- Perte/dégradation d'habitats naturels





## PROBLÉMATIQUE : SURCONSOMMATION DE LA RESSOURCE EN EAU



- Consommation moyenne dans la ZGIE :
  - 837L/j/personne (2003)
- Consommation moyenne au Québec :
  - 777 L/j/personne (2001)
  - 530 L/j/personne (2017)

### Causes

- Activités anthropiques
- Faible coût de la ressource
- Sentiment d'abondance
- Infrastructures désuètes, fuites dans les réseaux

### Conséquences

- Augmentation des coûts de traitement de l'eau
- Conflits d'usages
- Problèmes d'approvisionnement
- Étiage sévère et débits réservés
- Surcharge/débordements des réseaux d'égouts
- Saturation des installations septiques individuelles

### Volumes et proportions d'eau souterraine extraite par types d'utilisation anthropique

(Nastev et al., 2002)

Types d'utilisation	Extraction de l'eau souterraine	
	Volume (m <sup>3</sup> /an)	%
<b>Carrières</b>	5 531 704	37,4
<b>Aqueducs</b>	3 923 249	26,5
<b>Puits domestiques</b>	2 220 170	15,0
<b>Bétail</b>	1 312 358	8,9
<b>Cultures</b>	1 217 475	8,2
<b>Embouteillage</b>	504 576	3,4
<b>Golfs</b>	84 999	0,6
<b>Total</b>	14 794 531	100

# Priorisation des PROBLÉMATIQUES

liées à l'eau



## PROBLÉMATIQUE : PRÉSENCE D'ESPÈCES EXOTIQUES ENVAHISSANTES



- Trois espèces fauniques
- Une vingtaine d'espèces végétales

### Causes

- Aquariophilie, horticulture, aquaculture
- Navigation de plaisance (fragmentation et transport)
- Transport accidentel (fragments, graines ou rhizomes)
- Manque d'information et de sensibilisation

### Conséquences

- Perte de biodiversité
- Restriction des usages de l'eau
- Risques pour la santé humaine et animale
- Diminution de la valeur foncière des propriétés riveraines



Truite arc-en-ciel



Aloès d'eau

# Priorisation des PROBLÉMATIQUES

liées à l'eau



PROBLÉMATIQUE : **STATUT PRÉCAIRE, MENACÉ OU VULNÉRABLE DE CERTAINES ESPÈCES**



Pygargue à tête blanche



Ail des bois



Petit polatouche

- Vingtaine d'espèces fauniques
- Quarantaine d'espèces végétales

## Causes

- Perte/dégradation/fragmentation d'habitats naturels
- Présence d'espèces exotiques envahissantes
- Récolte ou pêche intensive
- Activités anthropiques
- Bioaccumulation/bioconcentration

## Conséquences

- Perte de biodiversité
- Perte d'espèces d'intérêt (écologique, économique, alimentaire...)
- Impact sur les espèces dépendantes des espèces à statut





Priorisation des  
**PROBLÉMATIQUES**  
liées à l'eau



DANS LE BASSIN VERSANT DE LA RIVIÈRE DU NORD

# ATELIER DE PRIORISATION

Cynthia Gagnière, chargée de projets





## ATELIER DE PRIORISATION

- Est-ce que l'urgence d'agir sur cette problématique est grande ?
- Existe-t-il un grand pouvoir d'agir sur cette problématique ?
- Est-t-il possible de poser des actions concrètes à court terme sur cette problématique ?
- Est-ce que la problématique s'inscrit dans des priorités gouvernementales ? Municipales ? Régionales ? Sectorielles ?
- Est-ce que la problématique a un impact social, économique ou environnemental important ?



## ATELIER DE PRIORISATION

1<sup>ère</sup> problématique prioritaire : 3 collants

2<sup>ème</sup> problématique prioritaire : 2 collants

3<sup>ème</sup> problématique prioritaire : 1 collant

## ACTIVITÉ D'ÉLABORATION DES OBJECTIFS

- Doivent viser la récupération, le maintien, la conciliation d'usage ou le changement de comportement
- SMART (spécifique, mesurable, accessible, réaliste, temporellement défini)





Priorisation des

# PROBLÉMATIQUES

liées à l'eau

## MOT DE LA FIN